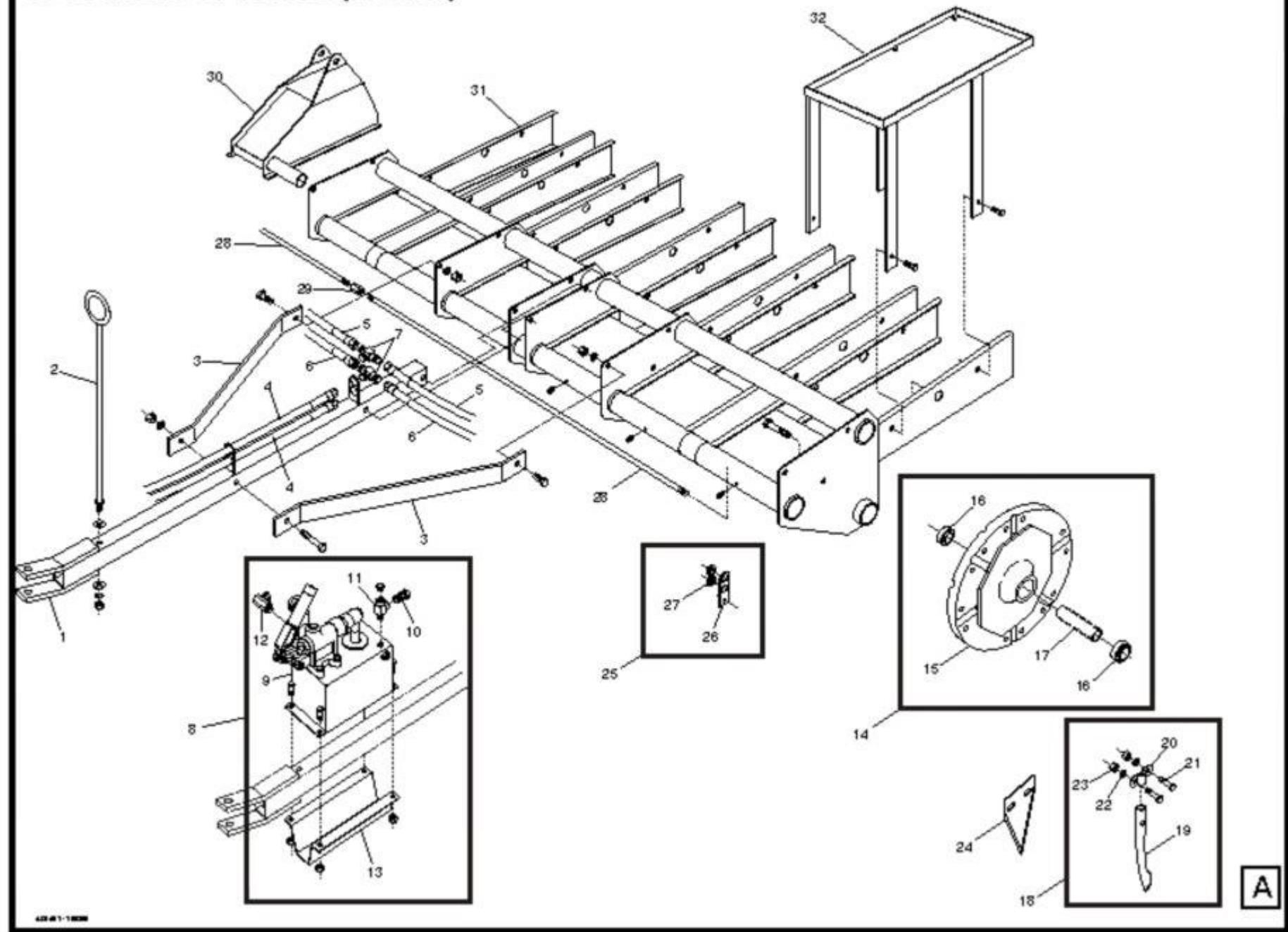


AERATEUR - AERATOR (F.A. 720)

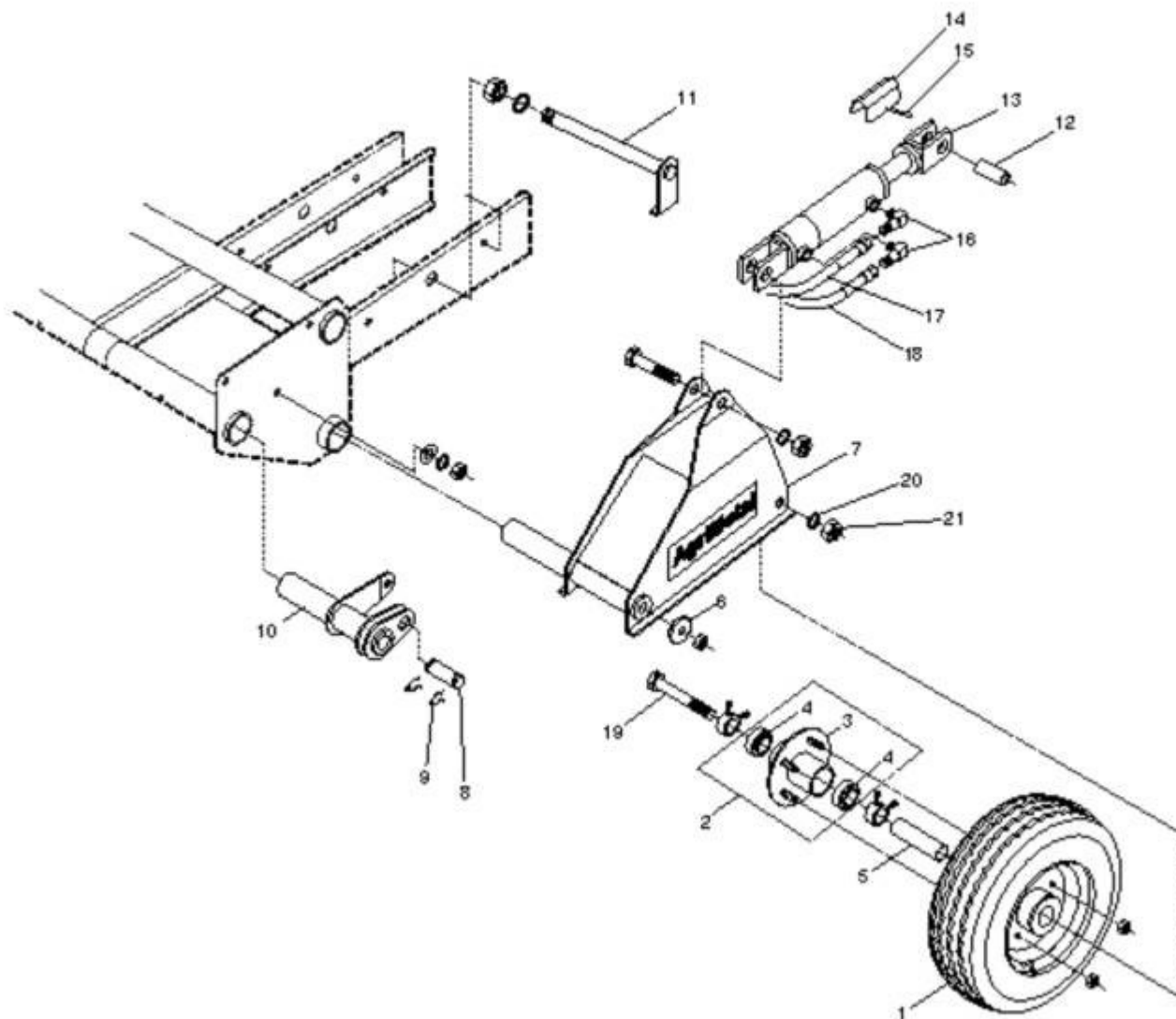


A

AÉRATEUR À GAZON (MOD: F.A.720)

| REF. | NO. PIÈCE | DESCRIPTION | QTE |
|------|--------------|---|-------|
| 1 | 21-50-0005 | TIMON | 1 |
| 2 | 21-50-0050 | SUPPORT DE HOSE HYDRAULIQUE | 1 |
| 3 | 21-05-2010 | SUPPORT DE TIMON | 2 |
| 4 | 21-55-0150 | HOSE HYDRAULIQUE 3/8" Dia.COMPL. (TRACTOR) | 2 |
| | 21-55-0110 | HOSE HYDR.3/8-H COMPL. 3/8-18 MALE RIG.X 1/2-14 MALE RIG.X 84" LG | 1 |
| | NC13-45-0014 | COUPLEUR RAPIDE 1/2"-14 NPTF | 1 |
| 5 | 21-55-0130 | HOSE HYDR.3/8-H COMPL. 3/8-18 MALE RIG.X 3/8-18 MALE SWI.X 56" LG | 2 |
| 6 | 21-55-0115 | HOSE HYDR.3/8-H COMPL. 3/8-18 MALE RIG.X 3/8-18 MALE SWI.X 50" LG | 2 |
| 7 | NC13-45-0034 | T 3/8 FEM. NPT X 3/8 FEM. NPT X 3/8 FEM. NPT | 2 |
| 8 | 21-55-0140 | POMPE HYDRAULIQUE MANUELLE COMPL. | 1 |
| 9 | NC13-45-0090 | POMPE HYDRAULIQUE MANUELLE | 1 |
| 10 | NC13-45-0091 | UNION DROIT 1/2 MÂLE NPT X 1/2 FEM. TOUR. NPSM | 1 |
| 11 | NC13-45-0092 | T 1/2 FEM. NPT X 1/2 MÂLE NPT X 1/2 FEM. NPT | 1 |
| 12 | NC13-45-0093 | COUDE 90° 1/2 FEMELLE TOUR.NPT X 3/8 MÂLE NPT | 1 |
| 13 | 21-01-7515 | SUPPORT DE POMPE HYDRAULIQUE MANUELLE | 1 |
| N/A | 21-55-0175 | POIGNÉE DE POMPE HYDRAULIQUE COMPL."INCL.LA BOULONNERIE" | 1 |
| 14 | 21-55-0000 | ROUE DE FONTE COMPL. | 12 |
| 15 | 21-43-0000 | ROUE DE FONTE | 1 |
| 16 | 21-38-0135 | ROULEMENT À BILLES SCA 205-16 Ø 1" | 2 |
| 17 | 21-09-0200 | ESPACEUR DE ROULEMENT À BILLES 1 1/4" X 1.001" X 3.310" LONG | 1 |
| 18 | 21-55-0011 | CUILLÈRE 3/4" Dia. "INCL.LA BOULONNERIE" | 1 |
| 19 | NC13-20-0007 | CUILLÈRE 3/4" Dia. | 1/96 |
| 20 | 21-04-0040 | COLLET DE SERRAGE | 1/96 |
| 21 | NC01-25-0187 | BOULON HEX.7/16"-14 X 2 1/2" LG (GRADE 5) | 1/192 |
| 22 | NC02-32-0013 | RONDELLE RESSORT Ø 7/16" | 1/192 |
| 23 | NC02-07-0019 | ÉCROUS HEX. 7/16"-14 | 1/192 |
| 24 | 21-55-0014 | COUTEAU "INCL.LA BOULONNERIE" | 1 |
| | NC13-20-0009 | COUTEAU À TRANCHÉE | 1/96 |
| | NC01-25-0187 | BOULON HEX.7/16"-14 X 2 1/2" LG (GRADE 5) | 1/192 |
| | NC02-32-0013 | RONDELLE RESSORT Ø 7/16" | 1/192 |
| | NC02-07-0019 | ÉCROUS HEX. 7/16"-14 | 1/192 |
| 25 | 21-55-0075 | SUPPORT DE HOSE HYDRAULIQUE COMPL. | 4 |
| 26 | 21-01-2405 | SUPPORT DE HOSE HYDRAULIQUE | 1 |
| 27 | NC13-15-0014 | RONDELLES ISOLANTES EN CAOUTCHOUC | 2 |
| 28 | 21-13-0600 | TIGE DE SUPPORT DE ROUE | 2 |
| 29 | NC01-90-0007 | ÉCROU HEX. ACCOUP. 1/2"-13 X 1 3/4" LONG | 1 |
| 30 | 21-50-0040 | SUPPORT DE ROUE (DROITE) | 1 |
| 31 | 21-50-0035 | CHÂSSIS AÉRATEUR (F.A. 720) | 1 |
| 32 | 21-50-0015 | PLATEAU DE PESÉE | 6 |

AERATEUR - AERATOR (F.A. 720)



AÉRATEUR À GAZON (MOD: F.A.720)

| REF. | NO. PIÈCE | DESCRIPTION | QTE |
|------|--------------|---|-----|
| 1 | NC14-70-0061 | ROUE TRACTION ROUTE 6 PLIS X 16" Dia. COMPL. | 2 |
| | NC14-70-0064 | PNEU TRACTION ROUTE 6 PLIS | 1 |
| | NC14-70-0056 | JANTE 851-1 | 1 |
| | NC14-70-0045 | CHAMBRE À AIR 400-8 | 1 |
| 2 | 21-55-0020 | MOYEU DE ROUE COMPL. | 2 |
| 3 | 21-50-0000 | MOYEU DE ROUE | 1 |
| 4 | NC14-75-0084 | ROULEMENT À BILLES SCA 205-16 Ø 1" | 2 |
| 5 | 21-09-1200 | BAGUE D'ESSIEU DE ROUE .999" X .751" X 5.750" LONG | 1 |
| 6 | 21-13-2800 | BUTÉE | 2 |
| 7 | 21-50-0045 | SUPPORT DE ROUE (GAUCHE) | 1 |
| 8 | NC13-45-0088 | TIGE RAINURE | 2 |
| 9 | NC13-45-0087 | GOUPILLE | 4 |
| 10 | 21-50-0030 | SUPPORT DE CYLINDRE HYDRAULIQUE | 2 |
| 11 | 21-50-0020 | ESSIEU DE ROUE DE FONTE | 2 |
| 12 | 21-09-1205 | BAGUE 1" X 3/4" X 2 1/4" LONG | 2 |
| 13 | NC13-45-0076 | CYLINDRE HYDRAULIQUE | 2 |
| 14 | 21-50-0010 | BUTÉE DE CYLINDRE HYDRAULIQUE | 2 |
| 15 | NC01-63-0027 | AGRAFE GOUPILLE D'ATTELAGE 7/32" X 4 1/8" LONG | 2 |
| 16 | NC13-45-0038 | COUDE 90° 3/8 FEMELLE NPT X 3/8 MÂLE NPT | 4 |
| 17 | 21-55-0130 | HOSE HYDR.3/8-H COMPL. 3/8-18 MALE RIG.X 3/8-18 MALE SWI.X 56" LG | 2 |
| 18 | 21-55-0115 | HOSE HYDR.3/8-H COMPL. 3/8-18 MALE RIG.X 3/8-18 MALE SWI.X 50" LG | 2 |
| 19 | NC01-17-0483 | BOULON HEX. 3/4-10 X 7" LONG (GRADE 2) | 2 |
| 20 | NC02-32-0017 | RONDELLE RESSORT Ø 3/4 | 2 |
| 21 | NC02-07-0023 | ÉCROUS HEX. 3/4"-10 | 2 |

AUTOCOLLANT AÉRATEUR À GAZON (MOD: F.A.720)

| REF. | NO. PIÈCE | DESCRIPTION | QTE |
|------|------------|---|-----|
| | 21-58-0005 | REPLACEMENT D'AUTOCOLLANT "KIT" (AERATEUR F.A.720 SUR ROUE) | 1 |
| | 03-60-0005 | AUTOCOLLANT FUSIL À GRAISSER | 6 |
| | 06-60-0000 | AUTO-COLLANT AGRIMÉTAL INC "MOYEN" | 2 |
| | 15-60-0010 | AUTO-COLLANT AVERTISSEMENT RISQUE DE LIQUIDE SOUS HA... | 2 |