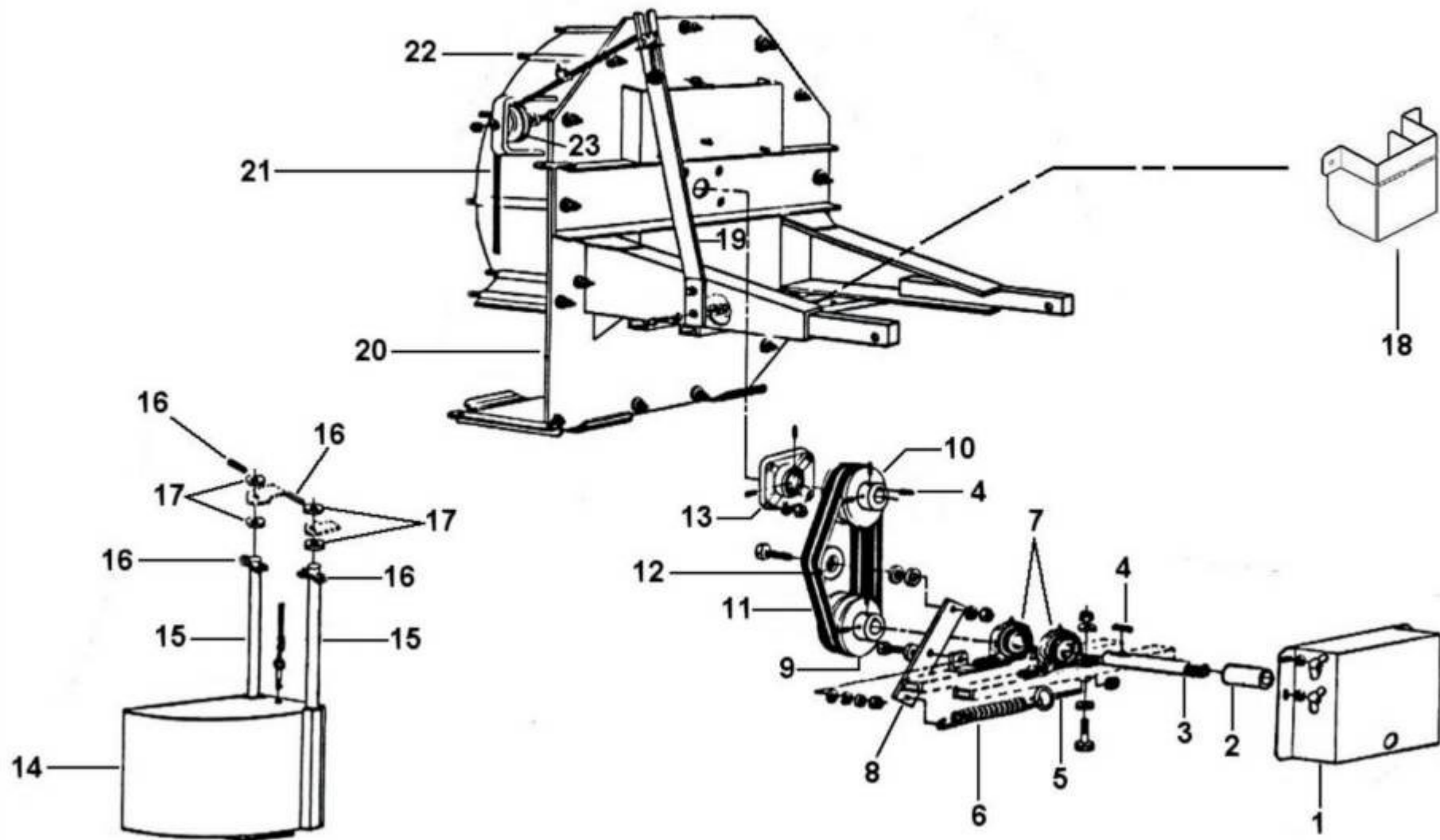


BW 240 Kubota F-2000

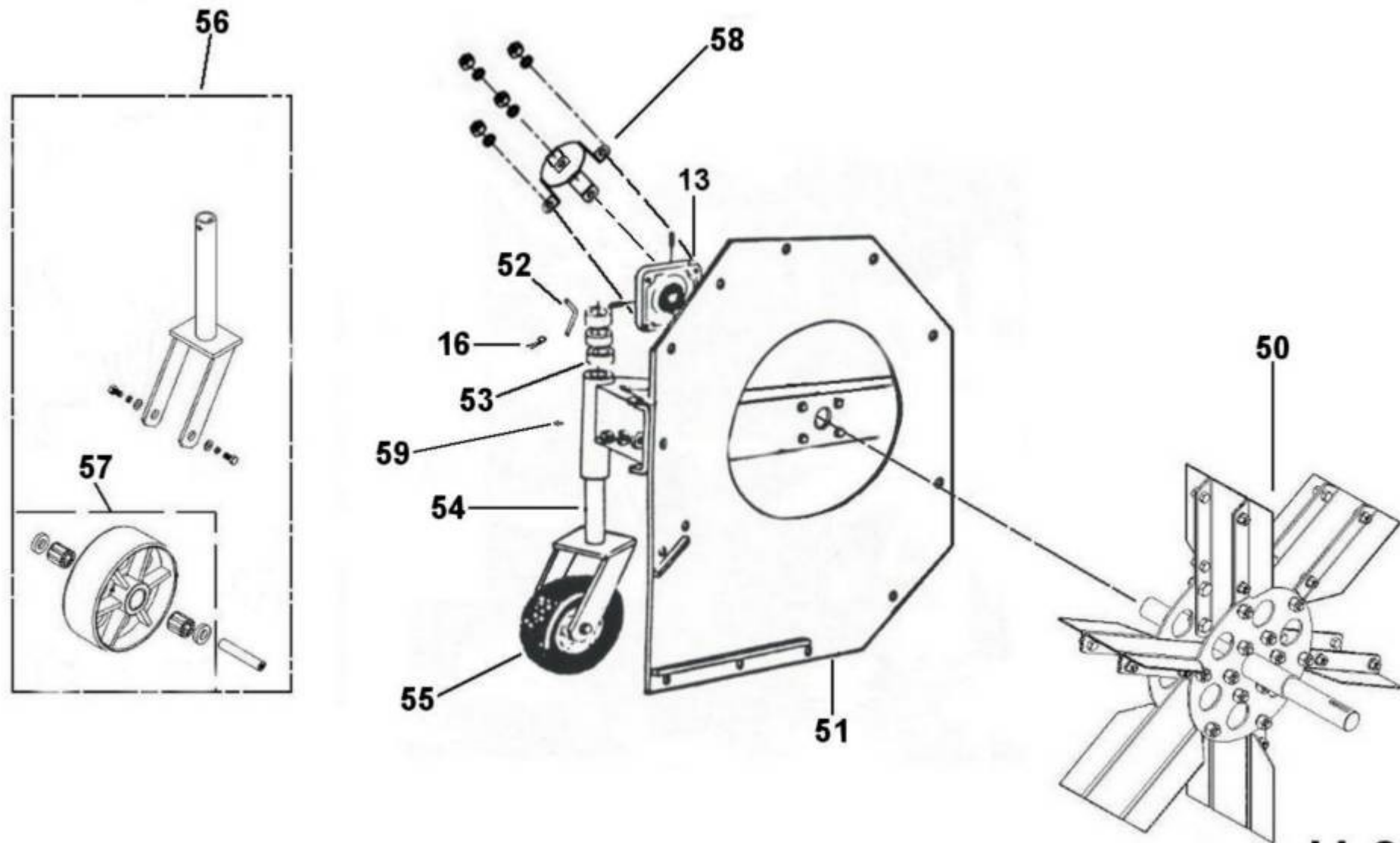


B.W. 240 KUBOTA F-2000

REF.	NO. PIÈCE	DESCRIPTION	QTE
1	12-55-1510	GARDE DE COURROIE (INCL.AUTO-COLLANT)	1
2	12-42-0015	PROTECTEUR D'ARBRE DE PRISE DE FORCE 1" D.I. X 3 3/8" LONG	1
3	12-20-0105	ARBRE DE PRISE DE FORCE 1" Dia. X 10" LONG (STANDARD)	1
N/I	12-20-0110	ARBRE DE PRISE DE FORCE 1" Dia. X 13 1/2" LONG (SPÉCIAL)	1
N/I	12-20-0125	ARBRE DE PRISE DE FORCE 1" Dia. X 15" LONG (SPÉCIAL)	1
4	01-41-0910	CLÉ-CARRÉE 1/4" X 1/4" X 1 1/2" LONG	2
5	NC01-52-0014	BOULON À OEILLET 3/8"-16 X 5" LONG	1
6	NC13-85-0014	RESSORT 1" DIA. X 9" LONG	1
7	NC14-75-0033	ROULEMENT À BILLE	2
8	12-05-2010	TENDEUR DE COURROIE	1
9	NC14-62-0073	POULIE 2MB50 X Ø 1" KW 1/4" 2SS 5/16"-18	1
10	NC14-62-0075	POULIE 2MB50 X Ø 1 1/4" KW 1/4" 2SS 5/16"	1
11	NC14-25-0894	COURROIE EN V 6933 (5/8" X 33")	2
12	03-55-0045	POULIE TENSION 3" Dia. X 1 3/4" LONG COMPL.	1
N/I	03-21-0005	POULIE DE TENSION ALUMINIUM SEULEMENT	1
N/I	NC14-75-0068	ROULEMENT À BILLES #99502H	2
N/I	NC13-80-0061	BAGUE 5/8" X 1/2" X 3/8"	2
N/I	NC01-64-0142	BAGUE DE RETENUE INTÉRIEUR POUR Ø 1 3/8"	1
13	12-38-0001	ROUL. À BILLES 4 Ø UCF 207-20 X Ø 1 1/4" (GRAISSEUR HYDR.1/4"-28)	2
14	12-55-1515	DÉFLECTEUR GAUCHE "INCL.AUTO-COLLANT"	1
15	12-13-0600	GUIDE DE DÉFLECTEUR 1/2" Dia. X 22" LONG	2
16	NC01-63-0015	AGRAFE GOUPILLE D'ATTELAGE 1/8" X 2 5/8" LONG	5
17	NC02-25-0011	RONDELLE PLATE Ø 17/32"	4
18	12-55-1520	GARDE DE PRISE DE FORCE "INCL.AUTO-COLLANT"	1
19	12-50-1035	SUPPORT DE TAQUET-COINCEUR	1
20	12-50-3000	BOITIER GAUCHE	1
21	NC17-02-0138	CÂBLE DE DÉFLECTEUR 45 1/4" LONG COMPL.	1
22	12-13-1015	UNION DE BOITIER 3/4" Dia. X 11" LONG	14
23	12-42-0100	POULIE U.H.M.W. 4" Dia. X 1 1/4" EPAIS	1
N/I	12-09-0100	BAGUE 3/4" Dia. X Ø 1/2" X 1 5/16" LONG	1

N/I	12-51-0015	SUPPORT DE ROULEAU GAUCHE	1
N/I	12-51-0017	SUPPORT DE ROULEAU DROITE	1
N/I	12-13-1035	ARBRE DE ROULEAU 3/4" Dia. X 20" LONG	1
N/I	12-55-1050	ROULEAU PROTECTEUR À GAZON COMPL.	1
N/I	12-11-3520	TUBE DE ROULEAU SEULEMENT 4" Dia. X 14 7/8" LONG	1
N/I	12-42-0020	BOUT DE ROULEAU 4" Dia. X 4" LONG	2
N/I	NC01-63-0026	AGRAFE GOUPILLE D'ATTELAGE 5/32" X 3" LONG	1

BW 240 Kubota F-2000



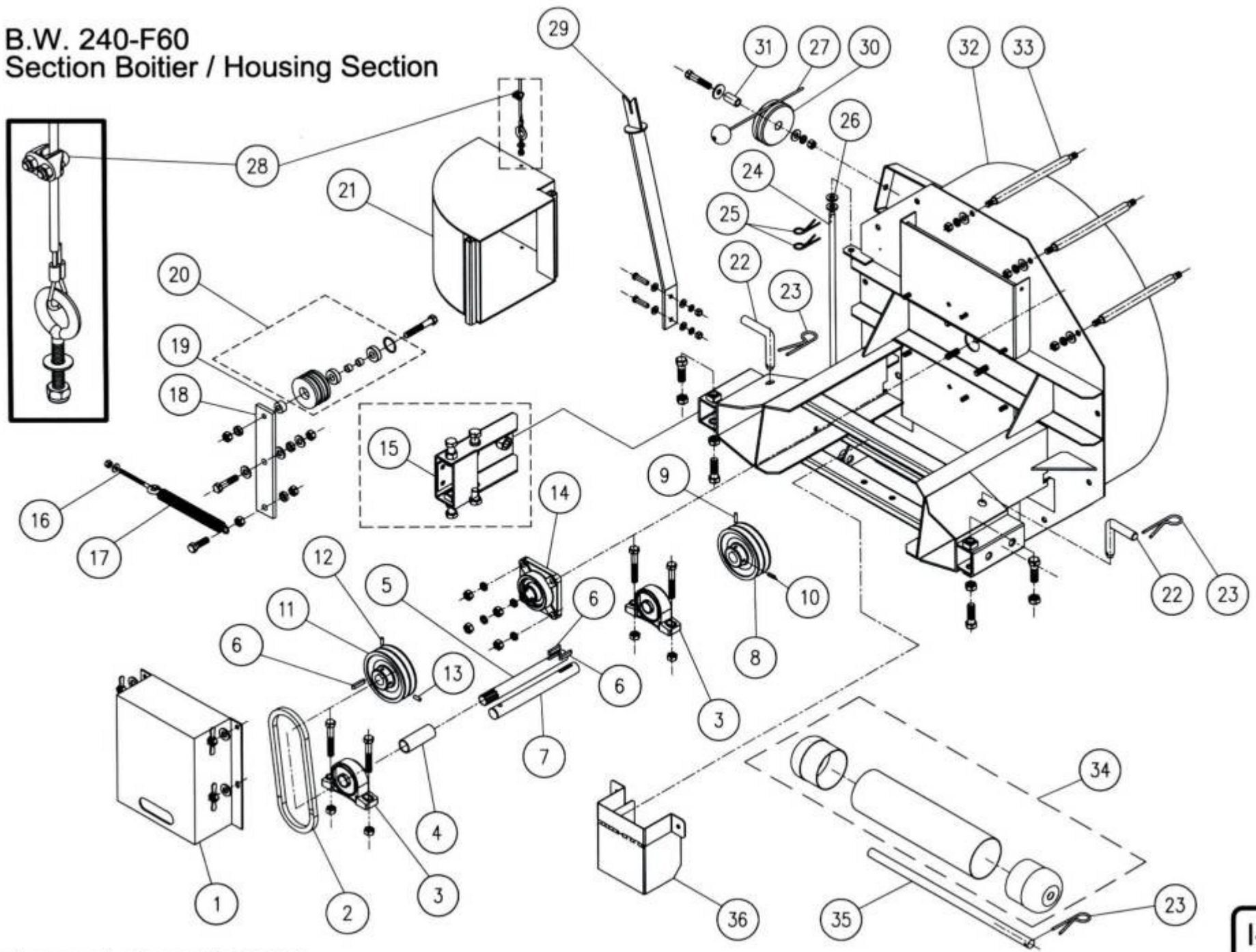
B.W. 240 KUBOTA F-2000

REF.	NO. PIÈCE	DESCRIPTION	QTE
13	12-38-0001	ROUL. À BILLES 4 Ø UCF 207-20 X Ø 1 1/4" (GRAISSEUR HYDR.1/4"-28)	2
16	NC01-63-0015	AGRAFE GOUPILLE D'ATTELAGE 1/8" X 2 5/8" LONG	5
50	12-50-3010	PROPULSEUR	1
51	12-50-3005	COUVERCLE DE BOÎTIER	1
52	12-30-9950	BARRURE PIVOTANTE 1/2" X 6" LONG	1
53	12-10-0800	BAGUE DE PIVOT ROUE PIVOTANTE 2 3/8" X 2" X 1" LONG	3
54	12-55-1066	AVANT -07/01 #21920- FOURCHE DE ROUE PIVOTANTE COMPL. (VIEUX MODELE)	1
N/I	12-55-2555	FOURCHE PIVOTANTE "INCL.AUTO-COLLANT"	1
N/I	NC14-70-0024	AVANT -07/01 #21920- ROUE 12" Dia. COMPL.	1
N/I	12-13-1405	AVANT -07/01 #21920- ESSIEU DE ROUE PIVOTANTE 1" Dia. X 5 5/8" LONG	1
N/I	04-42-0135	AVANT -07/01 #21920- BAGUE D'ESSIEUX 2" Dia. X 7/8" LONG	2
N/I	NC01-17-0247	AVANT -07/01 #21920- BOULON HEX.1/2"-13 X 1" LONG (GRADE 2)	2
N/I	NC02-32-0014	AVANT -07/01 #21920- RONDELLE RESSORT Ø 1/2"	2
N/I	NC02-22-0012	AVANT -07/01 #21920- RONDELLE ACIER ORD. Ø 9/16"	2
55	NC14-70-0024	AVANT -07/01 #21920- ROUE 12" Dia. COMPL.	1
N/I	NC14-70-0047	AVANT -07/01 #21920- PNEU	1
N/I	NC14-70-0037	AVANT -07/01 #21920- JANTE	1
N/I	NC14-70-0028	AVANT -07/01 #21920- TUBE	1
N/I	NC14-70-0027	AVANT -07/01 #21920- ROULEMENT À ROULEAUX	1
N/I	04-13-3400	AVANT -07/01 #21920- BAGUE D'ÉPAULEMENT 2 3/8" DIA. X Ø 1 1/64" X 1/2" LONG	2
56	12-55-1067	APRES -07/01 #21920- FOURCHE DE ROUE PIVOTANTE COMPL. (NOVEAU MODELE 2001)	1
N/I	12-55-2555	FOURCHE PIVOTANTE "INCL.AUTO-COLLANT"	1
N/I	12-55-0049	APRES -07/01 #21920- ROUE NOIR U.H.M.W. COMPL..	1
N/I	12-13-1405	APRES -07/01 #21920- ESSIEU DE ROUE PIVOTANTE 1" Dia. X 5 5/8" LONG	1
N/I	NC01-17-0247	APRES -07/01 #21920- BOULON HEX.1/2"-13 X 1" LONG (GRADE 2)	2
N/I	NC02-32-0014	APRES -07/01 #21920- RONDELLE RESSORT Ø 1/2"	2
N/I	NC02-22-0012	APRES -07/01 #21920- RONDELLE ACIER ORD. Ø 9/16"	2
57	12-55-0049	APRES -07/01 #21920- ROUE NOIR U.H.M.W. COMPL..	1
N/I	12-55-0048	APRES -07/01 #21920- ROUE NOIR U.H.M.W.	1
N/I	NC14-70-0027	APRES -07/01 #21920- ROULEMENT À ROULEAUX	2
N/I	12-42-0105	APRES -07/01 #21920- BAGUE DE ROUE DE PLASTIQUE (2" DIA. X .420" LONG)	2
N/I	NC01-69-0785	APRES -07/01 #21920- GRAISSEUR 1/4"-28 (DROIT)	2
58	12-01-3051	PROTECTEUR DU ROULEMENT À BILLES (BW 240)	1
59	NC01-69-0785	GRAISSEUR 1/4"-28 (DROIT)	1

AUTOCOLLANT B.W. 240 KUBOTA F-2000

REF.	NO. PIÈCE	DESCRIPTION	QTE
N/I	12-58-1001	REPLACEMENT D'AUTOCOLLANT "KIT" (BW 240 TOUT MODELE)	1
N/I	01-60-0005	AUTO-COLLANT AGRIMÉTAL INC "PETIT"	2
N/I	01-60-0070	AUTO-COLLANT AVERTISSEMENT GARDE ABSENT.INSTALLER LES GARDES DE...	1
N/I	01-60-0115	AUTO-COLLANT AVERTISSEMENT PIECE EN MOUVEMENT.GARDER TOUS LES...	1
N/I	03-60-0005	AUTOCOLLANT FUSIL À GRAISSER	2
N/I	06-60-0000	AUTO-COLLANT AGRIMÉTAL INC "MOYEN"	2
N/I	01-60-0125	AUTO-COLLANT AVERTISSEMENT.GARDER TOUS LES ÉCRANS PROTECTEURS...	1
N/I	NC13-33-0108	AUTO-COLLANT ATTENTION / LIRE ATTENTIVEMENT LE MANUEL D'OPÉRATION...	1
N/I	NC13-33-0112	AUTO-COLLANT PROPULSEUR EN ROTATION RISQUE DE BLESSURE GRAVE...	2
N/I	NC13-33-0110	AUTO-COLLANT DANGER RISQUE D'OBJETS PROJÉTÉS...	3

B.W. 240-F60 Section Boitier / Housing Section

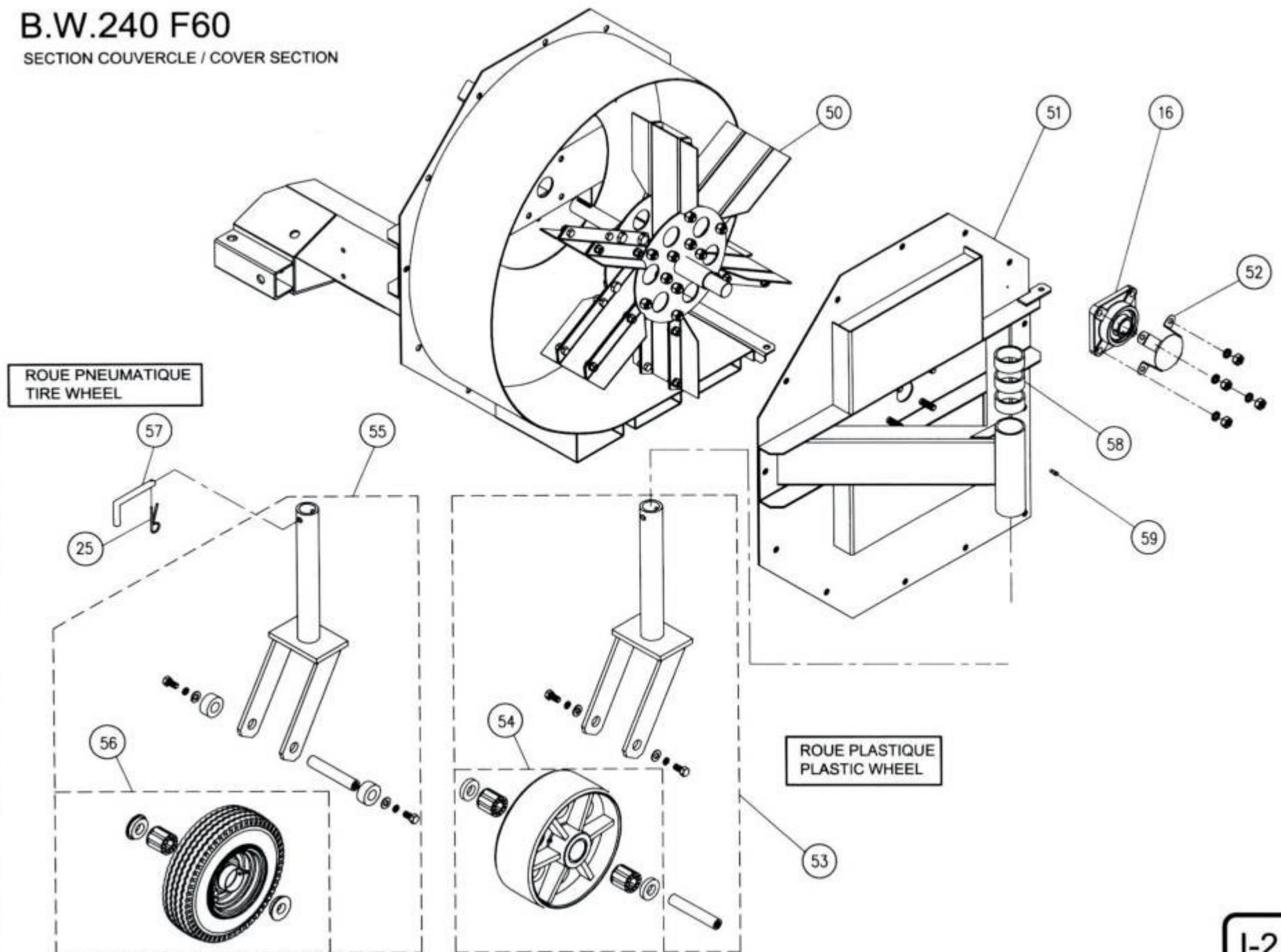


B.W. 240 KUBOTA F-60

REF.	NO. PIÈCE	DESCRIPTION	QTE
1	12-55-1510	GARDE DE COURROIE (INCL.AUTO-COLLANT)	1
2	NC14-25-0894	COURROIE EN V 6933 (5/8" X 33")	2
3	NC14-75-0033	ROULEMENT À BILLE	2
4	12-42-0015	PROTECTEUR D'ARBRE DE PRISE DE FORCE 1" D.I. X 3 3/8" LONG	1
5	12-20-0130	ARBRE DE PRISE DE FORCE 1" Dia. X 10" LONG	1
6	01-41-0910	CLÉ-CARRÉE 1/4" X 1/4" X 1 1/2" LONG	2
7	12-20-0146	ARBRE DE PRISE DE FORCE 1" DIA. X 10" LG (OPTION F60 SPÉCIAL)	1
8	NC14-62-0073	POULIE 2MB50 X Ø 1" KW 1/4" 2SS 5/16"-18	1
9	NC02-44-0103	VIS PRESSION 6 PANS 5/16"-18 X 3/8" LONG	1
10	NC02-44-0103	VIS PRESSION 6 PANS 5/16"-18 X 3/8" LONG	1
11	NC14-62-0075	POULIE 2MB50 X Ø 1 1/4" KW 1/4" 2SS 5/16"	1
12	NC02-44-0103	VIS PRESSION 6 PANS 5/16"-18 X 3/8" LONG	1
13	NC02-44-0103	VIS PRESSION 6 PANS 5/16"-18 X 3/8" LONG	1
14	12-38-0001	ROUL. À BILLES 4 Ø UCF 207-20 X Ø 1 1/4" (GRAISSEUR HYDR.1/4"-28)	2
15	12-55-3010	ADAPTATEUR DE SUPPORT DE LEVIER (OPTION F60-SÉCIAL)	2
16	NC01-52-0014	BOULON À OEILLET 3/8"-16 X 5" LONG	1
17	NC13-85-0014	RESSORT 1" DIA. X 9" LONG	1
18	12-05-2010	TENDEUR DE COURROIE	1
19	12-09-1200	BAGUE 1" X 1/2" X 1/2" LONG	1
20	03-55-0045	POULIE TENSION 3" Dia. X 1 3/4" LONG COMPL.	1
N/I	03-21-0005	POULIE DE TENSION ALUMINIUM SEULEMENT	1
N/I	NC14-75-0068	ROULEMENT À BILLES #99502H	2
N/I	NC13-80-0061	BAGUE 5/8" X 1/2" X 3/8"	2
N/I	NC01-64-0142	BAGUE DE RETENUE INTÉRIEUR POUR Ø 1 3/8"	1
21	12-55-1515	DÉFLECTEUR GAUCHE "INCL.AUTO-COLLANT"	1
22	12-13-1040	TIGE D'ATTACHE 3/4" Dia.	2
23	NC01-63-0026	AGRAFE GOUPILLE D'ATTELAGE 5/32" X 3" LONG	3
24	12-13-0600	GUIDE DE DÉFLECTEUR 1/2" Dia. X 22" LONG	2
25	NC01-63-0015	AGRAFE GOUPILLE D'ATTELAGE 1/8" X 2 5/8" LONG	5
26	NC02-25-0011	RONDELLE PLATE Ø 17/32"	4
27	NC17-02-0138	CÂBLE DE DÉFLECTEUR 45 1/4" LONG COMPL.	1
28	NC01-81-0001	SERRE-CABLE GALVANISÉ 1/8"	2
29	12-50-1035	SUPPORT DE TAQUET-COINCEUR	1
30	12-42-0100	POULIE U.H.M.W. 4" Dia. X 1 1/4" EPAIS	1
31	12-09-0100	BAGUE 3/4" Dia. X Ø 1/2" X 1 5/16" LONG	1
32	12-50-6000	BOITIER GAUCHE	1
33	12-13-1015	UNION DE BOITIER 3/4" Dia. X 11" LONG	14
34	12-55-1050	ROULEAU PROTECTEUR À GAZON COMPL.	1
N/I	12-11-3520	TUBE DE ROULEAU SEULEMENT 4" Dia. X 14 7/8" LONG	1
N/I	12-42-0020	BOUT DE ROULEAU 4" Dia. X 4" LONG	2
35	12-13-1035	ARBRE DE ROULEAU 3/4" Dia. X 20" LONG	1
36	12-55-1520	GARDE DE PRISE DE FORCE "INCL.AUTO-COLLANT"	1

B.W.240 F60

SECTION COUVERCLE / COVER SECTION



B.W. 240 KUBOTA F-60

REF.	NO. PIÈCE	DESCRIPTION	QTE
16	12-38-0001	ROUL. À BILLES 4 Ø UCF 207-20 X Ø 1 1/4" (GRAISSEUR HYDR.1/4"-28)	2
25	NC01-63-0015	AGRAFE GOUPILLE D'ATTELAGE 1/8" X 2 5/8" LONG	5
50	12-50-3010	PROPULSEUR	1
51	12-50-3005	COUVERCLE DE BOÎTIER	1
52	12-01-3051	PROTECTEUR DU ROULEMENT À BILLES (BW 240)	1
53	12-55-1067	APRES -07/01 #21918- FOURCHE DE ROUE PIVOTANTE COMPL. (NOUVEAU MODELE 2001)	1
N/I	12-55-2555	FOURCHE PIVOTANTE "INCL.AUTO-COLLANT"	1
N/I	12-55-0049	APRES -07/01 #21918- ROUE NOIR U.H.M.W. COMPL..	1
N/I	12-13-1405	APRES -07/01 #21918- ESSIEU DE ROUE PIVOTANTE 1" Dia. X 5 5/8" LONG	1
N/I	12-42-0105	APRES -07/01 #21918- BAGUE DE ROUE DE PLASTIQUE (2" DIA. X .420" LONG)	2
N/I	NC01-17-0247	APRES -07/01 #21918- BOULON HEX.1/2"-13 X 1" LONG (GRADE 2)	2
N/I	NC02-32-0014	APRES -07/01 #21918- RONDELLE RESSORT Ø 1/2"	2
N/I	NC02-22-0012	APRES -07/01 #21918- RONDELLE ACIER ORD. Ø 9/16"	2
54	12-55-0049	APRES -07/01 #21918- ROUE NOIR U.H.M.W. COMPL..	1
N/I	12-55-0048	APRES -07/01 #21918- ROUE NOIR U.H.M.W.	1
N/I	NC14-70-0027	APRES -07/01 #21918- ROULEMENT À ROULEAUX	2
N/I	12-42-0105	APRES -07/01 #21918- BAGUE DE ROUE DE PLASTIQUE (2" DIA. X .420" LONG)	2
N/I	NC01-69-0785	APRES -07/01 #21918- GRAISSEUR 1/4"-28 (DROIT)	2
55	12-55-1066	AVANT -07/01 #21918- FOURCHE DE ROUE PIVOTANTE COMPL. (VIEUX MODELE)	1
N/I	12-55-2555	FOURCHE PIVOTANTE "INCL.AUTO-COLLANT"	1
N/I	NC14-70-0024	AVANT -07/01 #21918- ROUE 12" Dia. COMPL.	1
N/I	12-13-1405	AVANT -07/01 #21918- ESSIEU DE ROUE PIVOTANTE 1" Dia. X 5 5/8" LONG	1
N/I	04-42-0135	AVANT -07/01 #21918- BAGUE D'ESSIEUX 2" Dia. X 7/8" LONG	2
N/I	NC01-17-0247	AVANT -07/01 #21918- BOULON HEX.1/2"-13 X 1" LONG (GRADE 2)	2
N/I	NC02-32-0014	AVANT -07/01 #21918- RONDELLE RESSORT Ø 1/2"	2
N/I	NC02-22-0012	AVANT -07/01 #21918- RONDELLE ACIER ORD. Ø 9/16"	2
56	NC14-70-0024	AVANT -07/01 #21918- ROUE 12" Dia. COMPL.	1
N/I	NC14-70-0047	AVANT -07/01 #21918- PNEU	1
N/I	NC14-70-0037	AVANT -07/01 #21918- JANTE	1
N/I	NC14-70-0028	AVANT -07/01 #21918- TUBE	1
N/I	NC14-70-0027	AVANT -07/01 #21918- ROULEMENT À ROULEAUX	1
N/I	04-13-3400	AVANT -07/01 #21918- BAGUE D'ÉPAULEMENT 2 3/8" DIA. X Ø 1 1/64" X 1/2" LONG	2
N/I	NC01-69-0785	AVANT -07/01 #21918- GRAISSEUR 1/4"-28 (DROIT)	2
57	12-30-9950	BARRURE PIVOTANTE 1/2" X 6" LONG	1
58	12-10-0800	BAGUE DE PIVOT ROUE PIVOTANTE 2 3/8" X 2" X 1" LONG	3
59	NC01-69-0785	GRAISSEUR 1/4"-28 (DROIT)	1

AUTOCOLLANT B.W. 240 KUBOTA F-60

REF.	NO. PIÈCE	DESCRIPTION	QTE
N/I	12-58-1001	REPLACEMENT D'AUTOCOLLANT "KIT" (BW 240 TOUT MODELE)	1
N/I	01-60-0005	AUTO-COLLANT AGRIMÉTAL INC "PETIT"	2
N/I	01-60-0070	AUTO-COLLANT AVERTISSEMENT GARDE ABSENT.INSTALLER LES GARDES DE...	1
N/I	01-60-0115	AUTO-COLLANT AVERTISSEMENT PIECE EN MOUVEMENT.GARDER TOUS LES...	1
N/I	03-60-0005	AUTOCOLLANT FUSIL À GRAISSER	2
N/I	06-60-0000	AUTO-COLLANT AGRIMÉTAL INC "MOYEN"	2
N/I	01-60-0125	AUTO-COLLANT AVERTISSEMENT.GARDER TOUS LES ÉCRANS PROTECTEURS...	1
N/I	NC13-33-0108	AUTO-COLLANT ATTENTION / LIRE ATTENTIVEMENT LE MANUEL D'OPÉRATION...	1
N/I	NC13-33-0112	AUTO-COLLANT PROPULSEUR EN ROTATION RISQUE DE BLESSURE GRAVE...	2
N/I	NC13-33-0110	AUTO-COLLANT DANGER RISQUE D'OBJETS PROJÉTÉS...	3